

IMPIANTO DI RETE PER LA CONNESSIONE ALLA  
RETE 36 kV DELL'IMPIANTO DI PRODUZIONE  
"ZECCA" AVENTE POTENZA IN IMMISSIONE PARI A  
10,475 MW  
UBICATO IN COMUNE DI BRINDISI  
PROCEDURA AUTORIZZATIVA

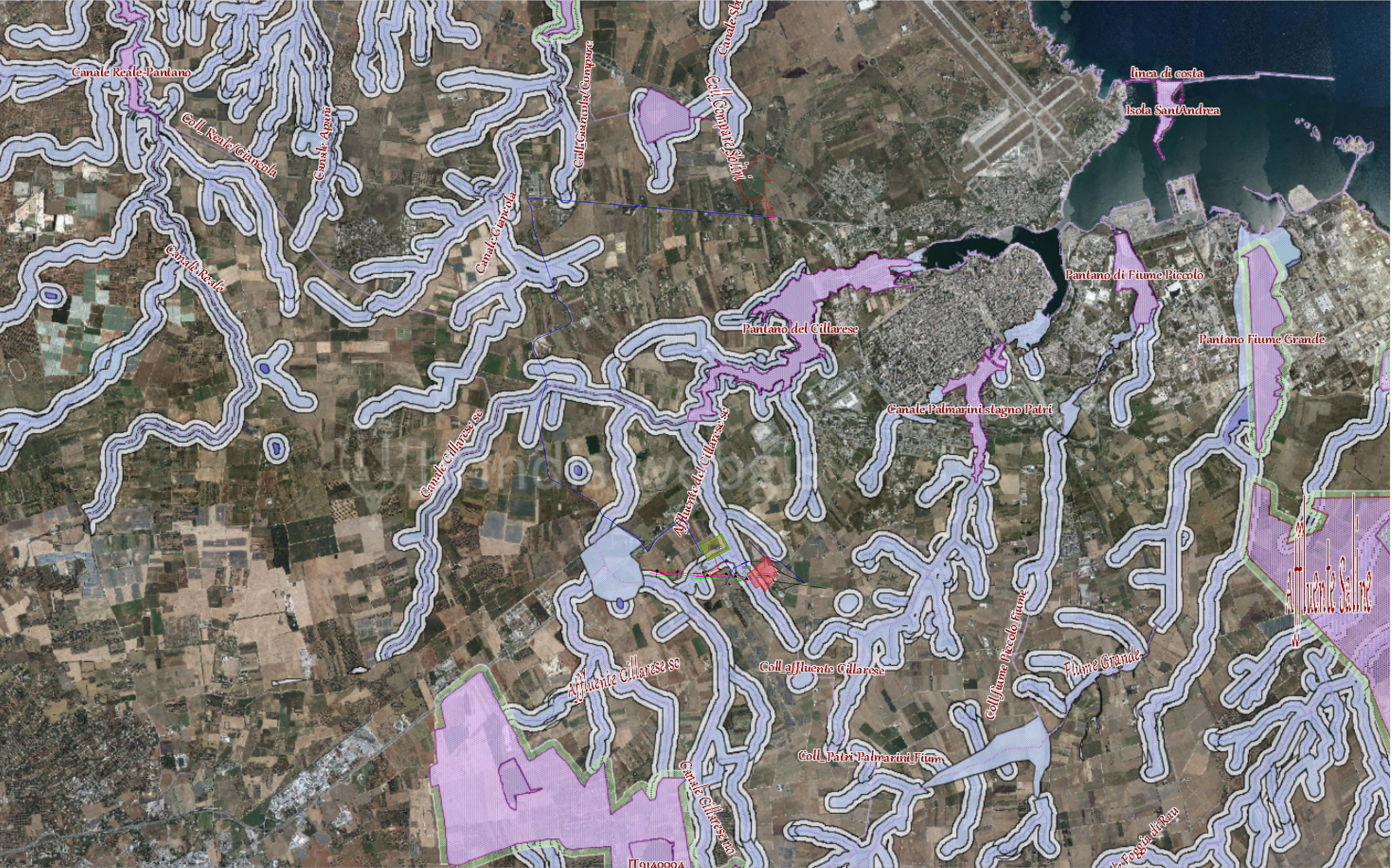
PIANO TECNICO DELLE OPERE  
"AMPLIAMENTO BRINDISI PIGNICELLE CP"  
CORRIDOI ECOLOGICI

IDENTIFICAZIONE ELABORATO							
Livello prog.	Codice rintracciabilità	Tipo docum.	N° elaborato	N° foglio	Tot. fogli	NOME FILE	DATA
Studio di fattibilità	202100162	Elaborato grafico	1	1		PTO_TAV52_REV01	Dicembre 2025
SCALA							
1:20000							
REVISIONI							
REV.	DATA	DESCRIZIONE			ESEGUITO	VERIFICATO	APPROVATO
00	MAR. 25	PTO AMPLIAMENTO S.E. BR PIGNICELLE			Ing. Emanuele Verdoscia		
01	DIC. 25	PTO AMPLIAMENTO S.E. BR PIGNICELLE			Ing. Emanuele Verdoscia		

PROGETTAZIONE



GESTORE RETE ELETTRICA	RICHIEDENTE SCS 08 SRL Via G. Antonelli 3 - Monopoli
------------------------	--



LEGENDA

AMBIENTE Corridoi Ecologici Parchi e Rise rve

Corridoi\_Ecologici\_Comunali

Beni\_Naturalistici\_Brindisi

SIC - ZPS

Zona 1 Centrale

Zona 2 Fascia di Protezione

Zona 3 Fascia di Rispetto

Rete\_Verde\_EcoPaesAmb

Criticità ambientale

Continuità ambientale

Connessione 2012

Connessione 2014

Minambiente\_sic\_zps\_ita\_32

LINEA ESISTENTE AT

RTN 150 kV "BR-VILLA CASTELLI"

LINEA ESISTENTE AAT

RTN 380 kV "TARANTO N"

LINEA ESISTENTE AAT

RTN 380 kV "BARI OVEST"

LINEA ESISTENTE AT

RTN 150 kV "MESAGNE"

RACCORDO OVEST

ASSE LINEA AAT 380 kV FUTURA

RACCORDO EST

ASSE LINEA AAT 380 kV FUTURA

Elettrodotto connessione 36 kV

futuro SOSTEGNO AAT 380 kV tipo EP

futuro SOSTEGNO AAT 380 kV tipo EA

futuro SOSTEGNO AAT 380 kV tipo CA

SOSTEGNO AAT 380 kV tipo CA

(esistente: da riutilizzare)

SOSTEGNI AAT 380 kV tipo LV - ML

(esistenti: da eliminare)

SOSTEGNI AAT 380 kV tipo LV - PL

(esistenti: non interessati dalle opere di "Raccordo")

Punto di consegna

Area futura SE

Viabilità esterna

Brindisi Pignicelle